

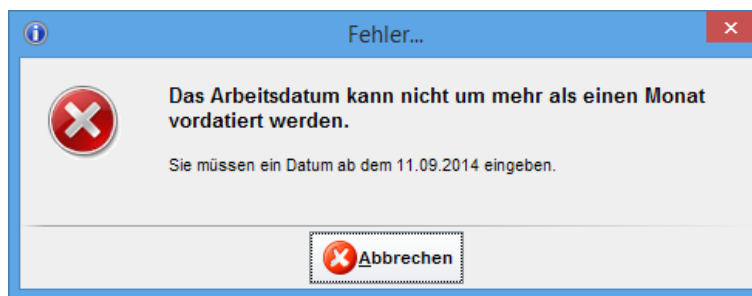
So geht's

Schritt-für-Schritt-Anleitung



Software	WISO Unternehmer Suite / WISO Warenwirtschaft / WISO Buchhaltung / WISO Lohn & Gehalt / Buchhaltung Professional
Thema	Arbeitsdatum
Version/Datum	ab 15.0.5107

Sie erhalten die nachstehende Meldung in Ihrer kaufmännischen Software.



Dieser Sachverhalt lässt sich umgehen, indem Sie den Haken bei „**Arbeitsdatum ist Serverdatum**“ entfernen und sich dann mit dem im Datumsfeld befindlichen Datum am Mandanten anmelden. Beachten Sie, dass zwischen dem im Datumsfeld befindlichen Zeitpunkt und dem Systemdatum kein größerer Unterschied als vier Wochen liegen darf, weil die Software dies dann bemängelt.

Ausgehend von dem heutigen Datum (04.09.2014):

Sofern beispielsweise im Datumsfeld der 01.07.2014 steht, geben Sie dort 01.08.2014 ein und melden sich an. Gehen Sie dann wieder über „Datei > Öffnen“ und geben dort den 01.09.2014 ein. Bei der nächsten Anmeldung können Sie direkt den Haken bei „**Arbeitsdatum ist Serverdatum**“ zu setzen, weil Sie sich damit innerhalb des Vier-Wochen Rahmens befinden.

Ergänzende Erklärung des „Arbeitsdatums“

Das Arbeitsdatum ist das Datum, von welchem die Software annimmt, dass es das Kalenderdatum ist. In Folge dessen wird dieses Datum auf allen Ausdrucken erscheinen, hat aber beispielsweise keinen Einfluss auf die Buchhaltung.

Sie können also auch mit einem Arbeitsdatum vom 01.01.2010 noch das Wirtschaftsjahr 2014 abschließen. Relevant wird das Arbeitsdatum in der Buchhaltung lediglich dann, wenn Sie einen DATEV-Export durchführen wollen. Liegt das Datum zu weit in der Vergangenheit, wird Ihnen unter Umständen das Wirtschaftsjahr nicht zum Export angeboten.

Im Lohnbereich wird Ihnen gegebenenfalls eine ähnliche Meldung angezeigt, wenn Sie den Lohnmonat abschließen wollen und auch hier das Datum zu sehr in der Vergangenheit liegt. Gehen Sie dann hier ebenfalls wie oben erläutert vor.