

So geht's

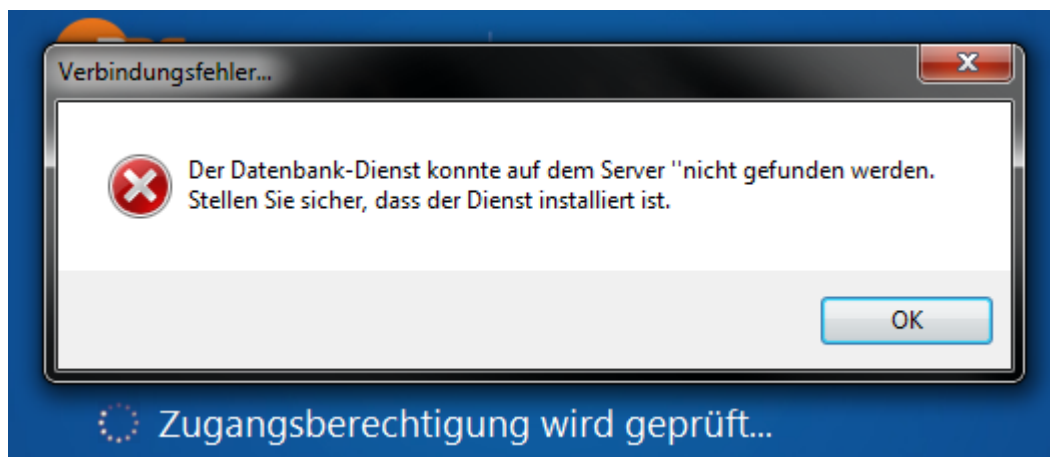
Schritt-für-Schritt-Anleitung




Software
Thema
Version/Datum

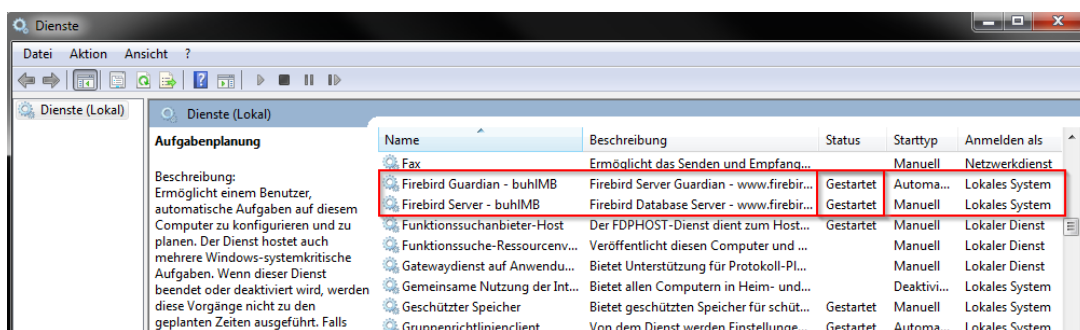
WISO Mein Büro 365
Der Datenbank-Dienst kann nicht gefunden werden
ab 15.00.10.300

Sofern Sie beim Starten der Software **WISO Mein Büro 365** die Meldung bekommen, dass entweder der **Datenbank-Dienst nicht gefunden** werden konnte oder dieser **nicht gestartet** wurde, sind verschiedene Schritte erforderlich.



Stellen Sie zunächst sicher, dass der **Dienst** auf Ihrem Rechner installiert wurde. Drücken Sie bitte zunächst die Tastenkombination "**Windows-Taste**  + **R**" und geben in das erscheinende Textfeld den Befehl "**SERVICES.msc**" (ohne Anführungszeichen) ein. Sie erreichen die **Dienste** Ihres Rechners.

Prüfen Sie hier bitte, ob die beiden **Dienste "Firebird Guardian – buhIMB"** und "**Firebird Server – buhIMB**" gestartet sind. Sofern dies nicht der Fall ist, klicken Sie bitte mit der rechten Maustaste auf den **Dienst "Firebird Guardian – buhIMB"** und wählen "**Starten**". Prüfen Sie anschließend den Sachverhalt erneut.



Sofern einer der Dienste nicht vorhanden ist, folgen Sie bitte den nachfolgenden Schritten:

1. Prüfen Sie zunächst in welchem Verzeichnis Ihre Software installiert ist. Wechseln Sie dazu bitte in das Verzeichnis "C:\\" auf Ihrem Rechner.
2. Sofern Sie über den Ordner "Programme (x86)" verfügen, laden Sie die Datei "Firebird-ServerMBx86.zip" aus diesem Link herunter:

<https://update.buhl-finance.com/faq-images/accountance/MeinBuero/FAQ/DatenbankDienst/Firebird-ServerMBx86.zip>

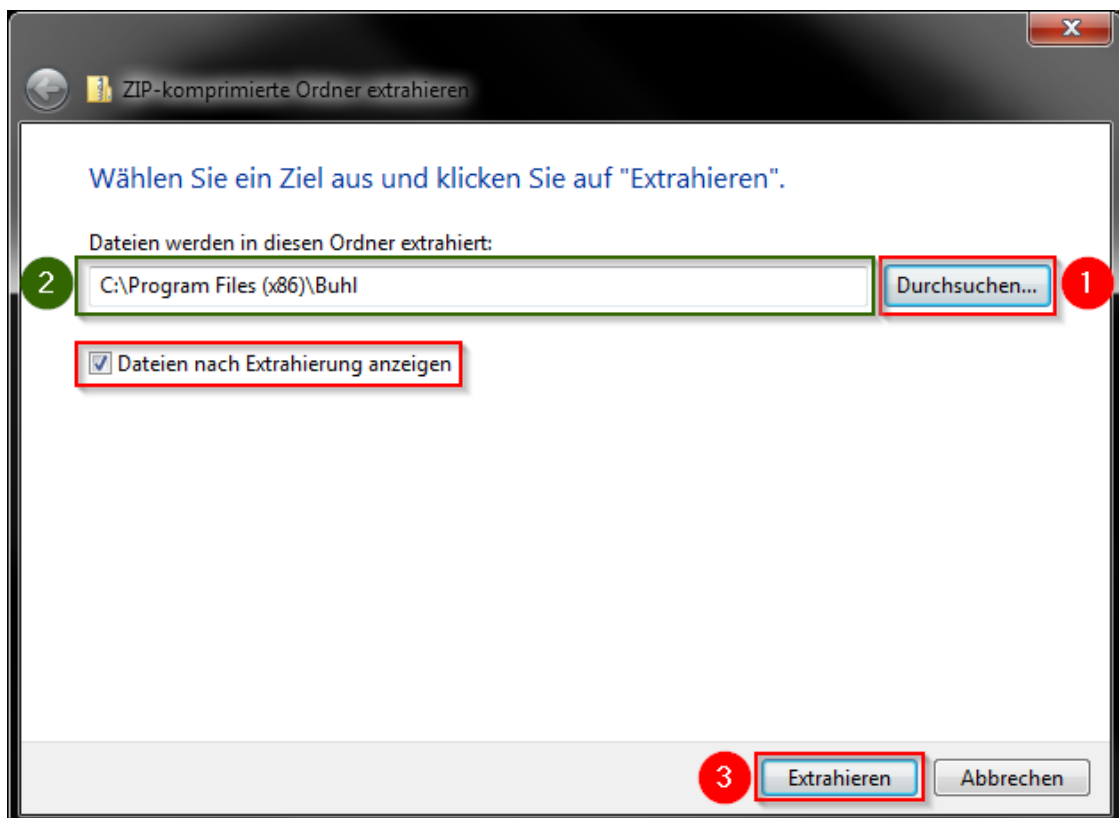
Sofern Sie **nicht** über den Ordner "Programme (x86)", sondern lediglich über den Ordner "Programme" unter "C:\\" verfügen, laden Sie die Datei "Firebird-ServerMB.zip" aus diesem Link herunter:

<https://update.buhl-finance.com/faq-images/accountance/MeinBuero/FAQ/DatenbankDienst/Firebird-ServerMB.zip>

3. Nachdem Sie die für Sie notwendige Datei heruntergeladen haben, klicken Sie diese bitte mit der rechten Maustaste an und wählen "Alle extrahieren..." oder "Alle entpacken...". Sie erhalten anschließend die unten stehende Darstellung.

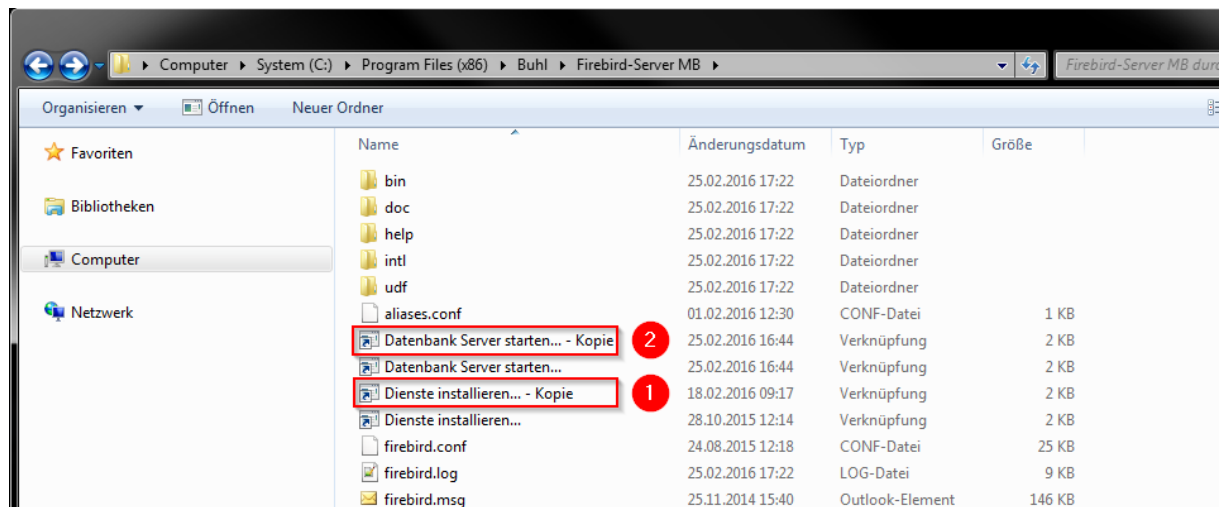
Wählen Sie bitte zunächst "Durchsuchen..." und wählen unter "Computer" das Verzeichnis "C:\Programme (x86)\Buhl" oder "C:\Programme\Buhl" je nachdem ob Sie über den Ordner "C:\Programme (x86)" verfügen oder nicht.

Setzen Sie anschließend den Haken bei "Dateien nach Extrahierung anzeigen" und klicken abschließend auf "Extrahieren".



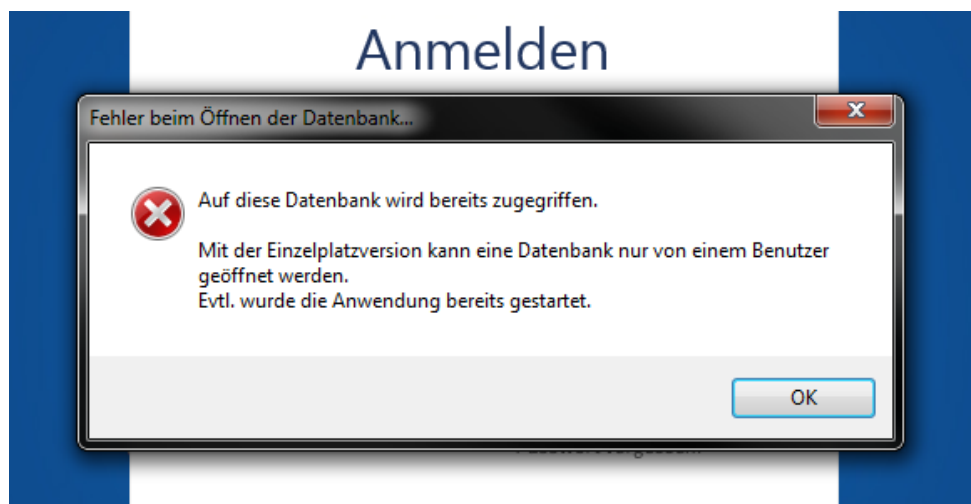
4. Nach Abschluss des Extrahierens wird Ihnen der Inhalt des Ordners "**Buhl**" angezeigt. Öffnen Sie bitte den darin befindlichen Ordner "**Firebird-Server MB**" per Doppelklick.
5. Sie erhalten eine Darstellung, ähnlich der unten sichtbaren. Klicken Sie zunächst per Doppelklick auf die Datei "**Dienste installieren...-Kopie**". Gegebenenfalls erhalten Sie eine Abfrage, ob Sie zulassen möchten, dass die Datei Änderungen an Ihrem System durchführt. Bestätigen Sie diese bitte unbedingt mit "**Ja**". Es öffnet sich für einen kurzen Moment ein Fenster, welches Sie nicht weiter zu beachten brauchen.

Anschließend klicken Sie bitte per Doppelklick auf die Datei "**Datenbank Server starten...-Kopie**". Das Vorgehen gleicht dem der vorherigen Datei.



6. Starten Sie bitte im Anschluss die Software **WISO Mein Büro** erneut und prüfen den Sachverhalt.

Es besteht unter Umständen die Möglichkeit, dass Sie eine ähnliche Meldung beim Starten der Software erhalten.



Um diesen Sachverhalt zu beheben, gehen Sie bitte wie folgt vor:

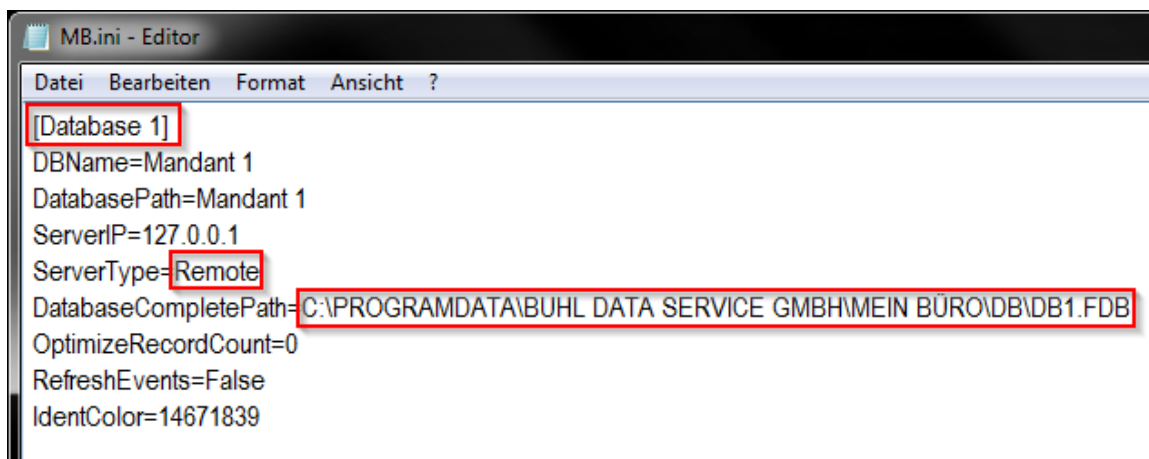
1. Wechseln Sie bitte in das Programmverzeichnis unter "**C:\ProgramData\Buhl Data Service GmbH\Mein Büro**".

Sofern der Ordner "ProgramData" nicht angezeigt wird, finden Sie unter folgendem Link Hilfe:<http://windows.microsoft.com/de-de/windows/show-hidden-files#show-hidden-files=windows-7>

2. Öffnen Sie anschließend die Datei "**MB.ini**" und stellen bitte unter "**[Database 1]**" sicher, dass bei "**ServerType=**" der Eintrag "**Remote**" hinterlegt ist. Sofern dort "**Local**" steht, ändern Sie dies bitte in "**Remote**" um.

Weiterhin stellen Sie bitte sicher, dass unter "**DatabaseCompletePath=**" der korrekte Datenbankpfad hinterlegt ist. Dieser lautet standardmäßig "**C:\PROGRAMDATA\BUHL DATA SERVICE GMBH\MEIN BÜRO\DB\DB1.FDB**".

Nachdem Sie die Änderungen durchgeführt haben, speichern Sie die Datei "**MB.ini**" bitte über "**Datei > Speichern**". Prüfen Sie anschließend den Neustart der Software erneut.



```
MB.ini - Editor
Datei Bearbeiten Format Ansicht ?
[Database 1]
DBName=Mandant 1
DatabasePath=Mandant 1
ServerIP=127.0.0.1
ServerType=Remote
DatabaseCompletePath=C:\PROGRAMDATA\BUHL DATA SERVICE GMBH\MEIN BÜRO\DB\DB1.FDB
OptimizeRecordCount=0
RefreshEvents=False
IdentColor=14671839
```

Hinweis: Sofern Sie über mehr als einen Mandanten/Datenbanken verfügen, sind die Änderungen auch bei den übrigen "**Databases**" zu hinterlegen.