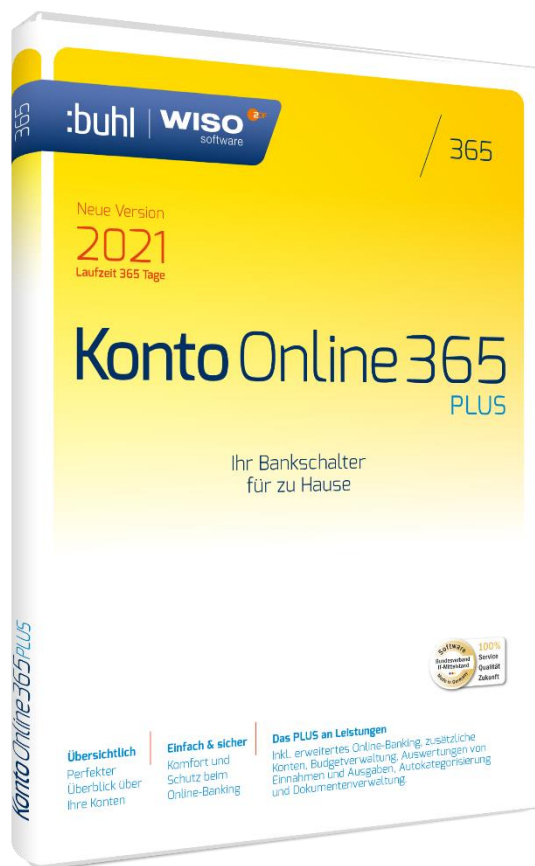


Finanzsoftware

# WISO Konto Online Plus



## Workshop 1

Die ersten Schritte im Programm &  
Konten einrichten

# WISO Konto Online Plus

## Workshop 1 - Die ersten Schritte im Programm & Konten einrichten

### **Herzlich Willkommen bei WISO Konto Online Plus.**

Schön, dass Sie WISO Konto Online Plus testen möchten! Um Ihnen den Einstieg zu erleichtern, haben wir für Sie eine Workshop-Reihe erstellt, die Ihnen leicht verständlich und Schritt-für-Schritt erklärt, wie Sie die Software bedienen und kurzfristig einen vollständigen Überblick über Ihre Finanzen erhalten.

In dem Workshop 1 beschreiben wir die ersten Schritte im Programm und die Einrichtung Ihrer Bankkonten. Nach dem Workshop werden Sie ein kompletten Überblick über Ihre Finanzen gewinnen.

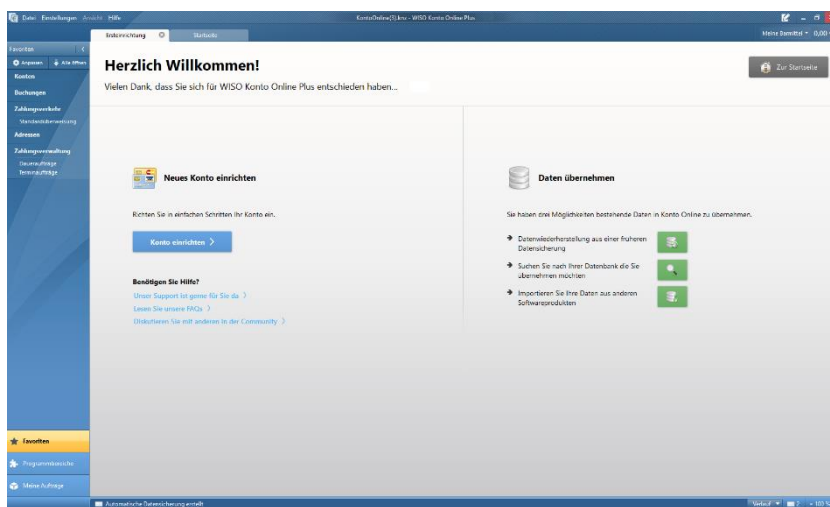
Wir wünschen Ihnen viel Spaß und viel Erfolg mit WISO Konto Online Plus.

Ihre

Buhl Data Service GmbH

### **Ersteinrichtung**

Nach erfolgreicher Installation starten Sie WISO Konto Online Plus mit einem Doppelklick auf das Programmicon. Nach dem erstmaligen Start befinden Sie sich auf der Seite **Ersteinrichtung**.



Sie können nun Ihre Konten einrichten oder einen Daten-Import vornehmen. Beides erklären wir Ihnen auf den kommenden Seiten.

### **Kontoeinrichtung**

Damit Sie einen Eindruck davon bekommen, wie unkompliziert die Bedienung von WISO Konto Online Plus ist, wollen wir gleich mit der vermeintlich größten Herausforderung beginnen: Der Verbindungsaufnahme zum Server Ihrer Bank. Sie werden sich wundern, wie einfach und schnell Homebanking vonstattengehen kann. Sie brauchen lediglich eine Internetverbindung und die Zugangsdaten zu Ihrem online geführten Konto.

# WISO Konto Online Plus

## Workshop 1 - Die ersten Schritte im Programm & Konten einrichten

Die Zugangsdaten zu Ihrem Konto entnehmen Sie den Homebanking-Unterlagen Ihrer Bank. Manche Banken stellen diese Informationen auch auf Ihren Internetseiten oder auch in den Internetbanking-Bereichen zur Verfügung. Dort finden Sie zum Beispiel

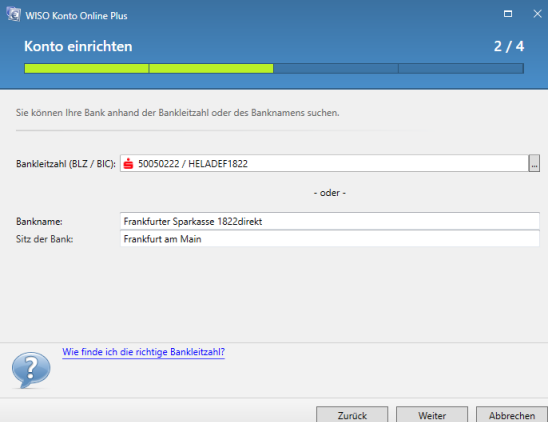
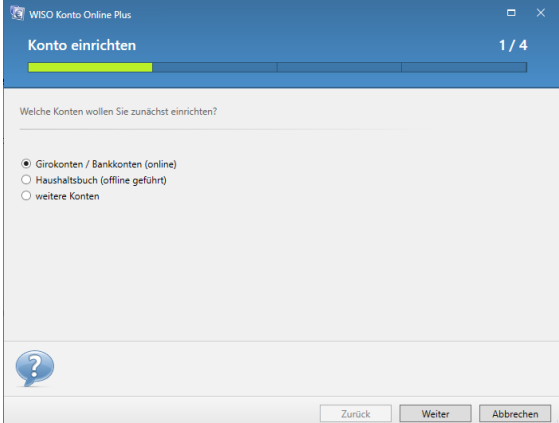
- die Zugangsart,
- Benutzerkennung,
- Kunden-ID oder Anmeldenamen
- PIN
- und der Zugang zu den Transaktionsnummern (TAN)

Haben Sie alle erforderlichen Angaben griffbereit? Dann dauert erstmalige Kontaktaufnahme selten länger als ein bis zwei Minuten.

Besonders praktisch: Das Programm zeigt Ihnen immer nur die von Ihrer Bank angebotenen Zugangsarten und gibt Ihnen gezielt bankspezifische Hinweise: So wissen Sie beispielsweise auf Anhieb, was gemeint ist, wenn bei der Einrichtung von Bankkonten der Postbank nach dem "Login Konto" gefragt wird.

### Und so gehen Sie vor:

- Klicken Sie auf der Einrichtungsseite auf **Konto einrichten** an. Nun sehen Sie verschiedene Kontotypen, die von WISO Konto Online Plus unterstützt werden.
- Wählen Sie, das für Sie relevante Konto aus.

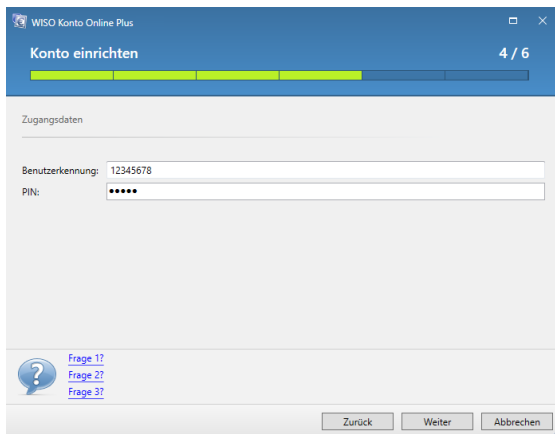
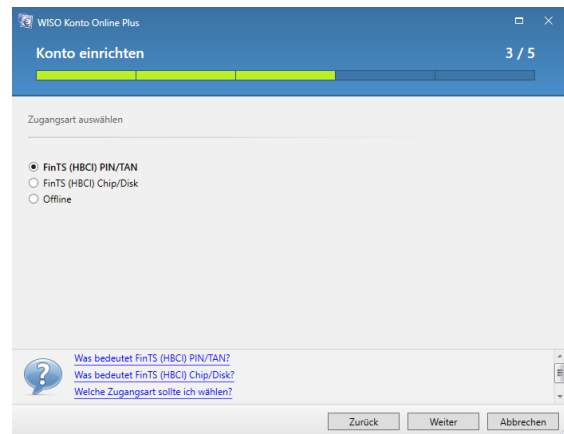


- Geben Sie die erforderlichen Daten (z.B. ihre Bankleitzahl/BIC) ein.

# WISO Konto Online Plus

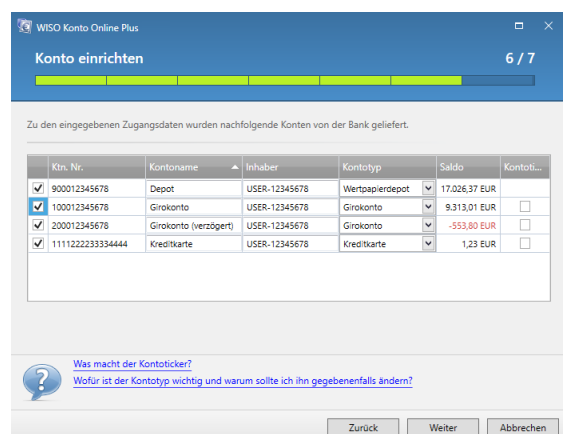
## Workshop 1 - Die ersten Schritte im Programm & Konten einrichten

- wählen Sie aus der Liste der verfügbaren Zugangsarten die aus, für die Ihr Bankkonto freigeschaltet ist



- geben Sie Ihre Kontonummer ein und machen die vom Assistenten abgefragten Angaben (z. B. Eingabe von PIN).

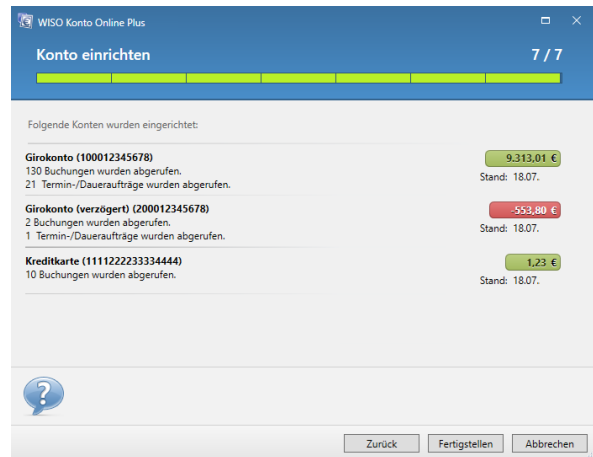
- WISO Konto Online Plus nimmt jetzt Verbindung zu Ihrer Bank auf und zeigt Ihnen Ihre verschiedenen Bankkonten. Wählen Sie aus der Liste die Bankkonten aus, die in WISO Konto Online Plus angezeigt werden sollen.



# WISO Konto Online Plus

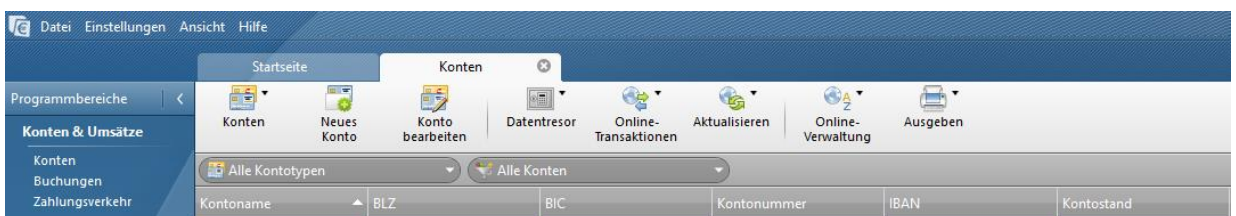
## Workshop 1 - Die ersten Schritte im Programm & Konten einrichten

- zu den von Ihnen ausgewählten Konten werden nun die Daten von Ihrer Bank an WISO Konto Online Plus übertragen.



Anschließend müssen sie nur noch einen kleinen Moment warten, bis Ihre Bank die Ein- und Auszahlungen der letzten Monate (je nach Bank unterschiedlich) übertragen hat.

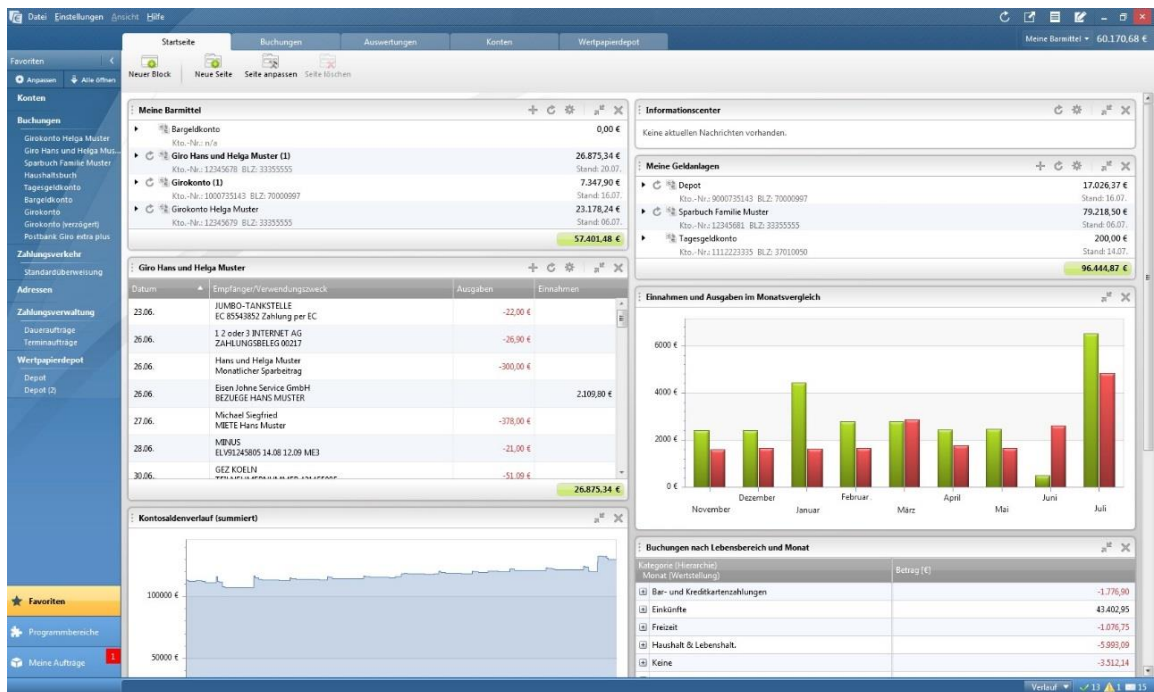
Auch wenn Sie die Seite der Ersteinrichtung abgeschaltet haben, können Sie weitere Konten anlegen. Rufen Sie dazu den Programmbereich **Konten** auf und wählen Sie **Neues Konto** an.



# WISO Konto Online Plus

## Workshop 1 - Die ersten Schritte im Programm & Konten einrichten

Sie erhalten dann auf der Startseite sofort einen Überblick über Ihre Finanzen.



Über den Reiter Buchungen gelangen Sie zu den Transaktionen (Buchungen) die über Ihre Konten abgewickelt worden sind.

The screenshot shows a detailed list of transactions. The table has columns for 'Datum', 'Betrag', 'Kategorie', and 'Beschreibung'. The rows are alternatingly highlighted in white and light blue. Some rows are marked with a red 'X' in the 'Beschreibung' column, indicating they are not yet legitimized. The categories include 'Bar- und Kreditkartenzahlungen', 'Einkünfte', 'Freizeit', 'Haushalt & Lebenshalt.', and 'Keine'.

Jede Zeile des Kontoauszugs entspricht einer Geldbewegung - die genauen Einzelheiten des gerade markierten Vorgangs lesen Sie in der Detailansicht neben der Tabelle ab. Zur besseren Lesbarkeit sind die Zeilen abwechselnd weiß und hellblau hinterlegt, ein durch Anklicken aktivierter Vorgang ist blau unterlegt. Darüber hinaus werden Ihnen drei Besonderheiten auffallen.

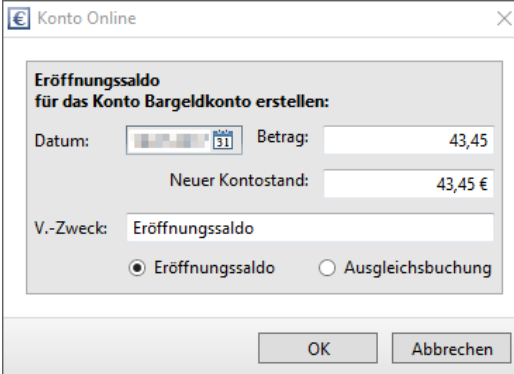
- Das Programm hebt zu Ihrer Sicherheit alle Lastschriften mit einer roten Markierung hervor: Ist eine Abbuchung korrekt, akzeptieren Sie die Abbuchung über das Kontextmenü (rechter Mausklick auf die betreffende Zeile und dann auf **Abbuchung legitimieren**). Die rote Markierung verschwindet daraufhin.
- Fett dargestellte Einträge sind noch ungelesen.
- Je nach Verwendungszweck hat das Programm die Einnahmen und Ausgaben bestimmten Kategorien zugeordnet (z. B. Miete, Versicherung, Haushalt). Bei anderen fehlt diese Zuordnung noch. Mit rechtem Mausklick auf die entsprechende Buchung können Sie dieser eine **Kategorie zuweisen**.

# WISO Konto Online Plus

## Workshop 1 - Die ersten Schritte im Programm & Konten einrichten

### Überblick bei Barzahlungen

Das Einrichten eines zusätzlichen Bargeldkontos ist blitzschnell erledigt: Sie wechseln zum Reiter **Konten**, klicken auf den Befehl **neues Konto**, anschl. auf **weitere Konten**, wählen **Bargeldkonto** und geben es einen Namen. Daraufhin erscheint Ihr neues Bargeldkonto in der Kontenliste auf ihrer Startseite. Mit einem Mausklick auf das neue Bargeldkonto gelangen Sie eine Ebene tiefer. Es öffnet sich ein Reiter **Buchungen**. Nehmen wir an, es befinden sich in Wirklichkeit 43,45 Euro in Ihrer Geldbörse, dann geben Sie diesen Anfangsbestand über die Symbolleiste **Neu > Eröffnungssaldo** ein.



The screenshot shows a dialog box titled "Eröffnungssaldo für das Konto Bargeldkonto erstellen:". It contains the following fields and options:

- Datum:** A date picker showing "31".
- Betrag:** A text input field containing "43,45".
- Neuer Kontostand:** A text input field containing "43,45 €".
- V.-Zweck:** A text input field containing "Eröffnungssaldo".
- Radio buttons:** Two options are present: "Eröffnungssaldo" (which is selected) and "Ausgleichsbuchung".
- Buttons:** "OK" and "Abbrechen" buttons are located at the bottom right.

Über **Neue Buchung** können Sie nun auch alle baren Einnahmen und Ausgaben ganz bequem festhalten. Wiederkehrende Zahlungen erkennt das Programm anhand der ersten Buchstaben des Empfängernamens und macht entsprechende Vorschläge. Das senkt den Erfassungsaufwand beträchtlich.

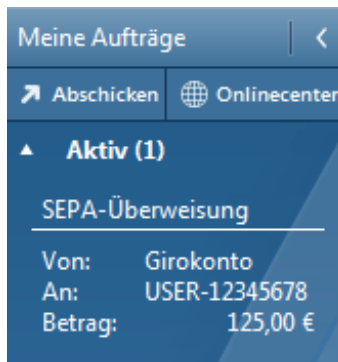
Auch Umbuchungen zwischen verschiedenen Konten sind blitzschnell erledigt: Wenn Sie zum Beispiel am Geldautomaten 200 Euro von Ihrem Girokonto abheben und in Ihre Geldbörse stecken, dann erscheint diese Transaktion wenig später auf dem Kontoauszug Ihres Bankkontos: Über **Buchungen > Umbuchen** sorgen Sie dafür, dass automatisch eine entsprechende Gutschrift auf Ihrem Bargeldkonto vorgenommen wird. Sie werden dadurch weder reicher noch ärmer - die 200 Euro befinden sich jetzt bloß an einer anderen Stelle.

# WISO Konto Online Plus


## Workshop 1 - Die ersten Schritte im Programm & Konten einrichten

### Safety First

Eins vorweg: WISO Konto Online Plus führt kein Eigenleben. Sie entscheiden immer selbst, wann Sie online gehen und zum Beispiel einen Kontoauszug abrufen oder eine Überweisung vornehmen. Damit Sie nicht für jede einzelne Überweisung eine Verbindung zum Internet herstellen müssen, sammelt das Programm die anstehenden Transaktionen auf Wunsch im **Onlinecenter**.



Erst wenn Sie grünes Licht geben, stellt das Programm eine direkte Verbindung zwischen Ihrem Computer und dem Computer Ihrer Bank her. Ganz gleich, für welche Zugangsart Sie sich entschieden haben: Sämtliche Eingaben werden vor der Übertragung mittels modernster Verschlüsselungstechniken unkenntlich gemacht und können erst am Bestimmungsort wieder entschlüsselt werden.

Im Unterschied zum Web-Banking greifen Sie zudem in einem Abwasch auf sämtliche Online-Konten und Online-Depots zu - ganz gleich, ob Sie die nur bei einer oder bei mehreren verschiedenen Banken oder Sparkassen führen! Ein einfacher Mausklick auf das **Aktualisieren**-Symbol  in der Symbolleiste genügt! Sie müssen Ihre Konten also nicht mehr nach und nach via Browser aufrufen. Das spart Zeit und minimiert das Sicherheitsrisiko drastisch!

Praktischer Nebeneffekt: Mithilfe von WISO Konto Online Plus sammeln Sie Ihre Kontoauszüge zeitlich unbegrenzt. So haben Sie auch dann noch Zugriff auf Ihre Geldbewegungen, wenn Ihre Bank sie schon längst nicht mehr bereitstellt oder Sie in der Zwischenzeit zu einer anderen Bank gewechselt sind.

Anders als beim Online-Banking über die Website Ihrer Bank geben Sie den Gaunern damit praktisch keine Chance zum Datenklau: Da Sie von vornherein keinen Browser für Ihre Bankgeschäfte verwenden, können Sie auch nicht dem Phishing auf dem Leim gehen: Beim Passwort-Fischen versuchen Betrüger, über gefälschte Internetadressen und täuschend ähnliche Nachahmungen von Bank-Websites an die Zugangsdaten von Online-Banking-Kunden zu gelangen.

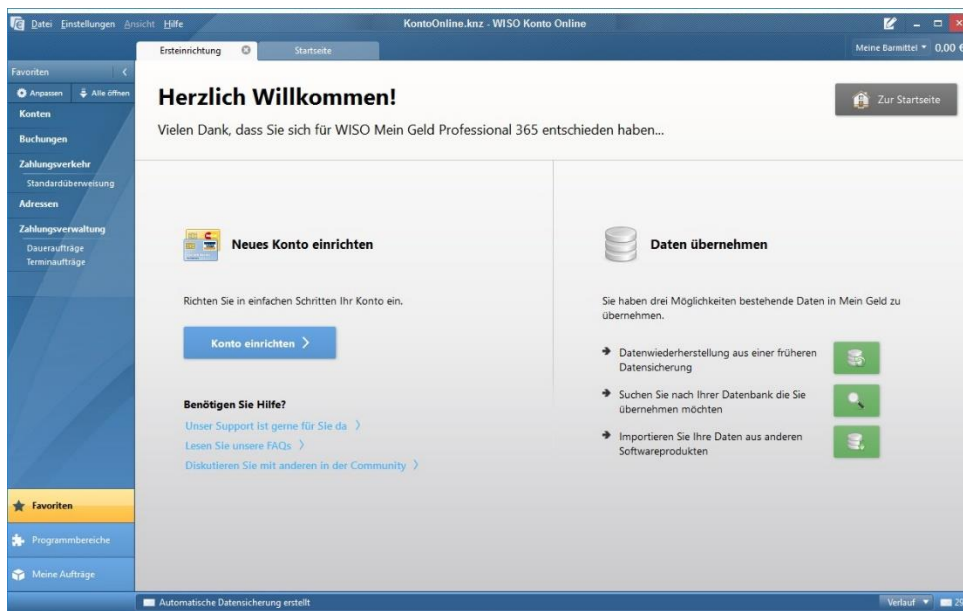


# WISO Konto Online Plus

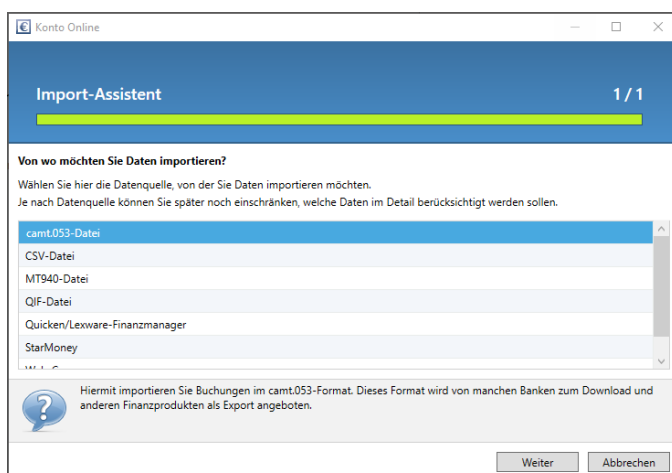
## Workshop 1 - Die ersten Schritte im Programm & Konten einrichten

### Daten übernehmen

Wenn Sie Ihre Finanzen bereits mit einer anderen Software verwaltet haben, können Sie Ihre vorhandenen Konten und Buchungen übernehmen.



Klicken Sie auf **Daten übernehmen** sofern bereits Finanzdaten aus anderen Programmen vorhanden sind.



Ein direkter Import ist aus einer Reihe von Programmen möglich. Darüber hinaus können Sie Daten im CSV-Format übernehmen – unabhängig davon, mit welchem Programm diese erstellt wurden.

Um bereits vorhandene Daten zu importieren gehen Sie zunächst auf **Ersteinrichtung > Daten importieren** und suchen dann das für Sie relevante Programm, aus dem Sie die Daten übernehmen wollen, aus. Ein Assistent begleitet Sie anschließend bei der Datenübernahme.

# WISO Konto Online Plus

## Workshop 1 - Die ersten Schritte im Programm & Konten einrichten

### Einfache Navigation

Nachdem Sie jetzt erfolgreich Ihre Konten im Programm eingerichtet haben, erhalten Sie noch die Informationen wie die wichtigsten Bereiche von WISO Konto Online Plus aufgebaut sind.

Die grundsätzliche Bedienung in WISO Konto Online Plus beruht auf folgenden Elementen:

#### 1. Hauptnavigation

Über die Hauptnavigation wechseln Sie zwischen den einzelnen Programmbereichen. Am unteren Ende finden Sie die verschiedenen Programmgruppen.

#### 2. Reiter

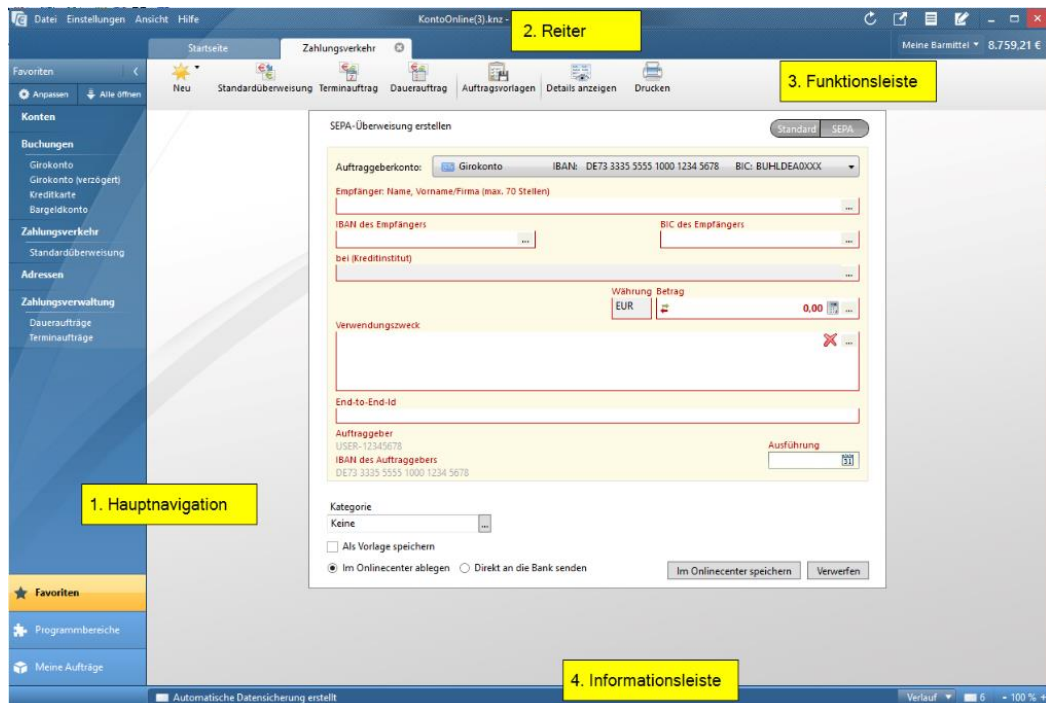
Sobald Sie einen Programmbereich geöffnet haben, erscheint dieser als Reiter und erleichtert den weiteren Zugriff auf diesen Programmbereich.

#### 3. Funktionsleiste

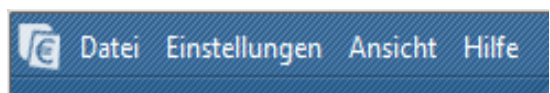
Die Funktionsleiste enthält alle inhaltsbezogenen (kontextsensitiven) Funktionen zum jeweiligen Arbeitsbereich. Jede Funktion wird durch ein Symbol dargestellt, das aus Icon und Text besteht.

#### 4. Informationsleiste

Diese Zeile informiert Sie über aktuelle Meldungen, Tipps, Warnungen sowie Statusnachrichten. Sie erscheinen nicht als störende Warnmeldungen sondern werden in die Statuszeile eingebettet.



Am oberen linken Bildschirmrand finden Sie das Hauptmenü von WISO Konto Online Plus. Diese Leiste beinhaltet globale Programmeinstellungen und Dateioperationen.



# WISO Konto Online Plus

## Workshop 1 - Die ersten Schritte im Programm & Konten einrichten

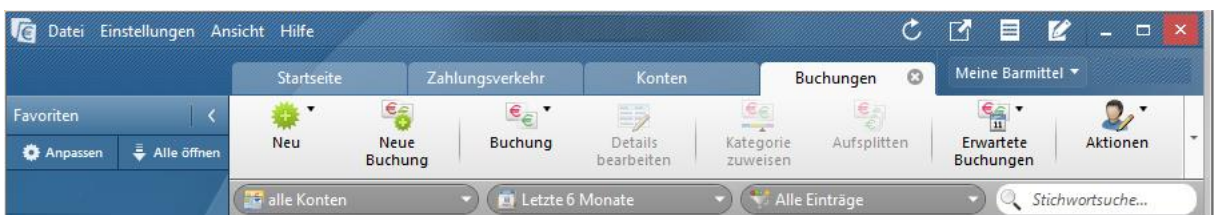


WISO Konto Online Plus verwendet eine einfache Navigationstechnik. Dazu wurde das Produkt in Bereiche aufgeteilt. Ihre wichtigsten Bereiche finden Sie im Bereich **Favoriten** am linken Fensterrand wieder. Jeden dort aufgeführten Eintrag (z.B. die Zahlungsverwaltung) können Sie nun durch einen Mausklick aufrufen. Über die Schaltfläche **Anpassen** erhalten Sie einen Dialog zur Zusammenstellung Ihrer Favoriten. Dort können Sie Ihre persönlichen Favoriten hinzufügen oder nicht benötigte entfernen.

Alle anderen Programmfunktionen von WISO Konto Online Plus finden Sie unter **Programmbereiche**.

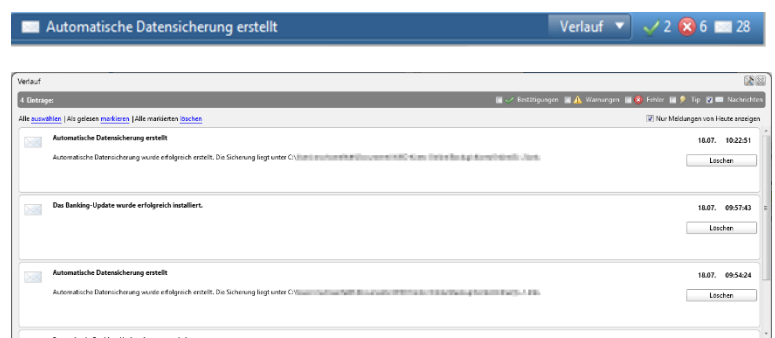
Der Bereich **Meine Aufträge** stellt eine Art Postausgang dar und enthält z.B. alle vorbereiteten Überweisungen.

Ein Klick auf einen Eintrag in der Hauptnavigation öffnet den gewählten Programmbereich in einem eigenen sogenannten Reiter. Sie können mehrere Bereiche parallel öffnen.



Zu jedem Bereich, z. B. **Buchungen**, gehört eine eigene Funktionsleiste. Diese Leiste umfasst sämtliche Funktionen dieses Bereichs auf einem Blick. Wollen Sie bspw. einen neuen Überweisungsauftrag erstellen, gehen Sie bitte auf den Eintrag **Neue Buchung erstellen**. Das darunter befindliche Formular ändert sich entsprechend. Einige Einträge in der Funktionsleiste verfügen über ein kleines Dreieck rechts neben dem zugehörigen Symbol. Dies bedeutet, dass Sie hier noch weitere Unterfunktionen finden.

Am unteren Bildschirmrand von WISO Konto Online Plus erwartet Sie die Informationsleiste, die Ihnen alle wichtigen Tipps, Hinweise, Warnungen, eventuelle Fehler und Erfolgsmeldungen auf einen Blick zeigt. Ein einfacher Klick auf das Bedienelement **Verlauf** klappt diese Leiste auf.



# WISO Konto Online Plus

## Workshop 1 - Die ersten Schritte im Programm & Konten einrichten

Herzlichen Glückwunsch!

Den ersten Workshop haben Sie jetzt durchgearbeitet und sicher auch mit Erfolg den Überblick über Ihre Finanzen erhalten. Wenn Sie alle Ihre Konten in WISO Konto Online Plus angelegt haben können wir uns weiteren Themen widmen.

Alle Workshops auf einen Überblick

- Workshop 1 Die ersten Schritte im Programm & Konten einrichten
- Workshop 2 Die Startseite als Regiezentrale
- Workshop 3 Gewinnen Sie einen Überblick
- Workshop 4 So funktioniert Online-Banking