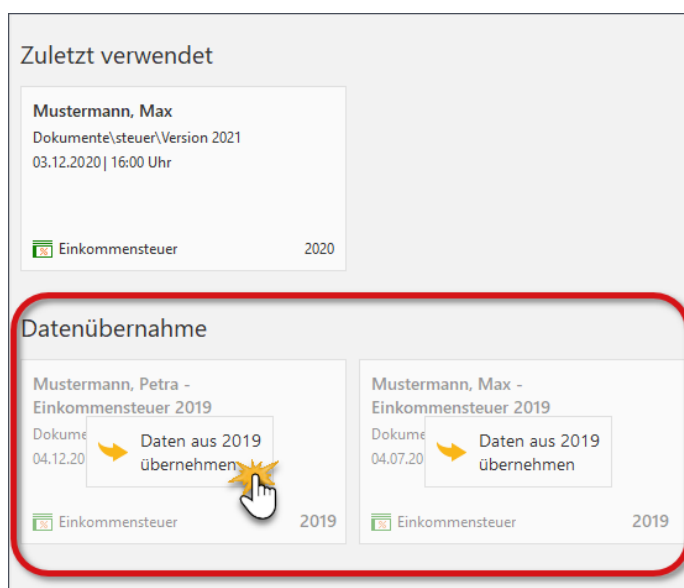


## Wie finde ich meine Dateien wieder?

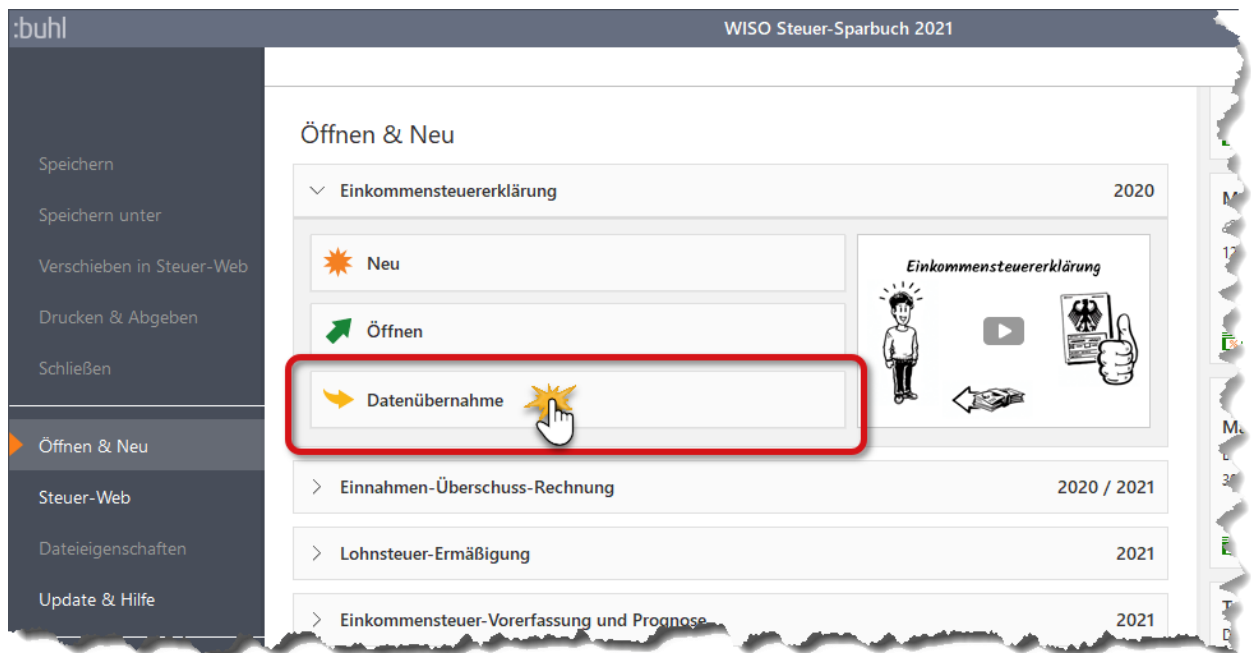
**Alle Jahre wieder steht die Erstellung der Steuererklärung an. Einer der ersten Schritte ist dabei die Übernahme der Daten aus dem Vorjahr. Doch wo auf Ihrem Rechner finden Sie die Datei, die Ihre Vorjahresdaten enthält? Dieser Workshop zeigt Ihnen, welche Unterstützung die WISO Steuer-Software Ihnen bei der Suche Ihrer Daten bietet und wie Sie die Datei schnell wiederfinden.**

Wenn Sie Ihre letzte Steuererklärung mit der WISO Steuer-Software auf dem gleichen Rechner erstellt haben, ist das Auffinden der Vorjahres-Daten sehr einfach:

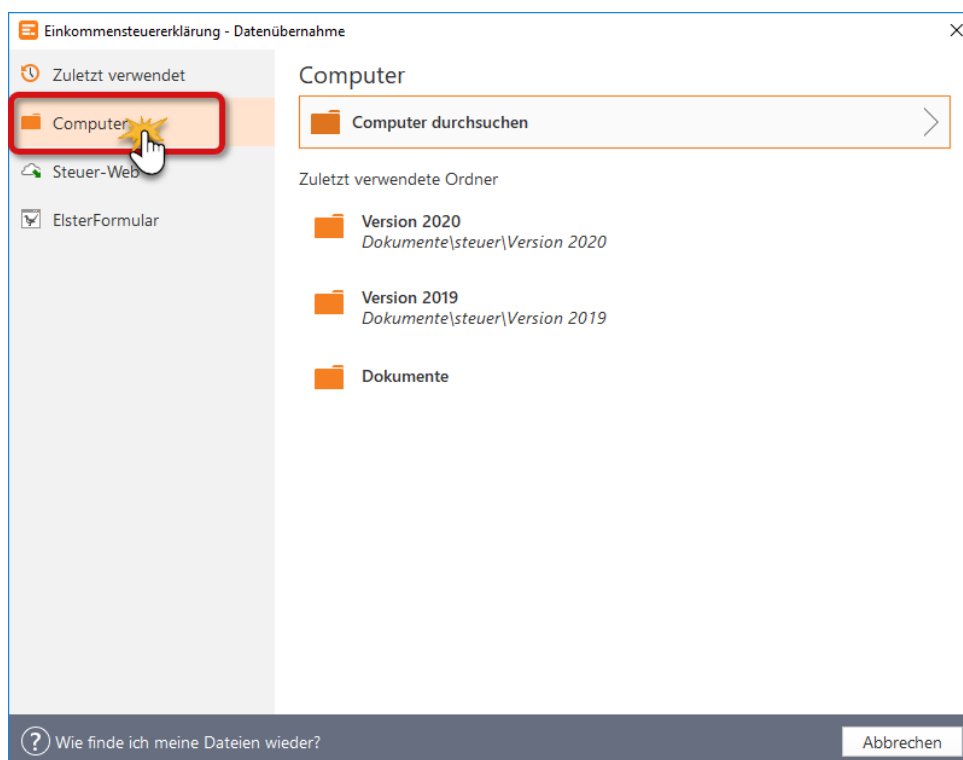
1. Nach dem Programmstart ist im Menü auf der linken Fensterseite der Eintrag „Öffnen & Neu“ bereits ausgewählt. Die Schaltfläche „Einkommensteuererklärung“ ist ebenfalls bereits aufgerufen und die nächsten Funktionen – Neu, Öffnen und Datenübernahme – sind sichtbar. Wenn Sie gerade eine andere Steuererklärung in der WISO Steuer-Software 2021 geöffnet haben, klicken Sie im Menü auf den Eintrag „Datei“.
2. Wenn Sie Ihre Steuererklärung für das Vorjahr mit der WISO Steuer-Software auf dem gleichen Rechner erstellt haben, sehen Sie im rechten Teil des Fensters unter der Überschrift „Datenübernahme“ Ihre Vorjahres-Datei. Das dürfte bei den meisten Anwendern der Fall sein. Mit einem Mausklick auf „Daten aus 2019 übernehmen“ starten Sie die Datenübernahme aus dem Vorjahr zur jeweiligen Datei:



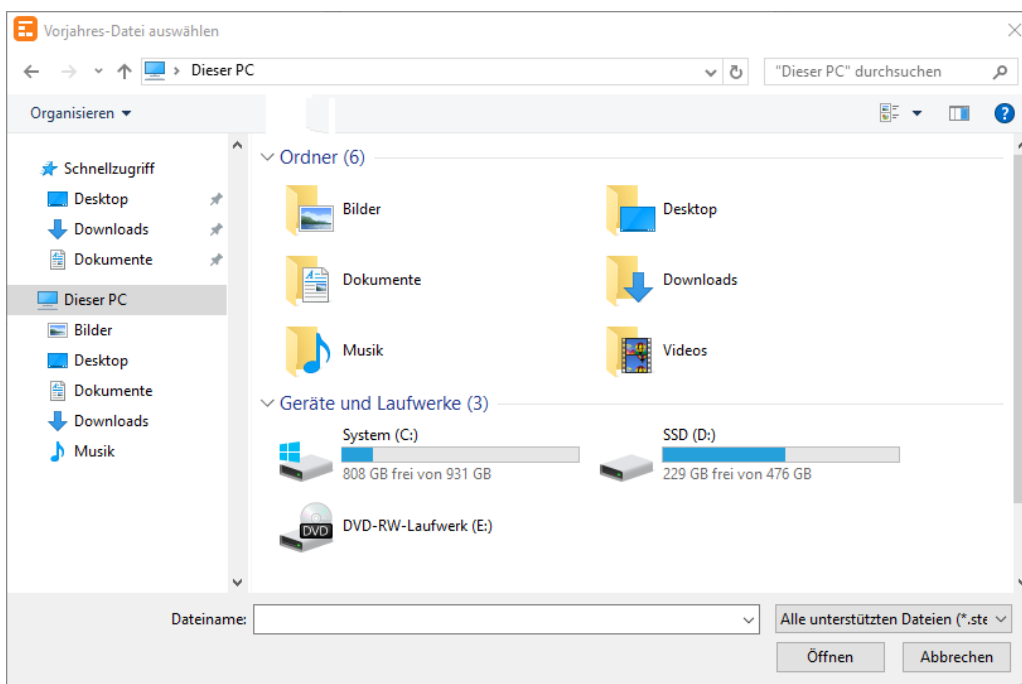
3. Sollte Ihre Vorjahres-Datei nicht angezeigt werden, unterstützt Sie Ihre WISO Steuer-Software auch bei der weiteren Suche nach der Datei. Klicken Sie dazu auf die Schaltfläche „Datenübernahme“. Der Datei-Öffnen Dialog erscheint.



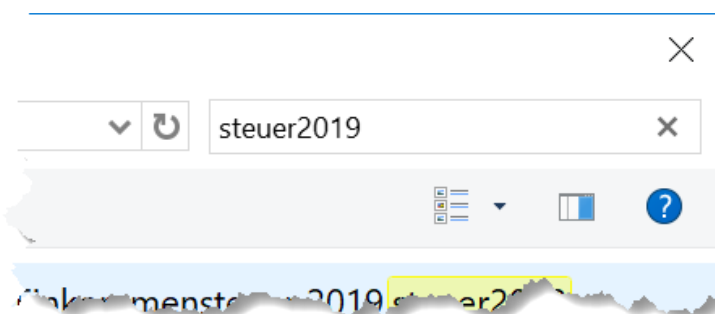
4. Wenn Sie Ihre Steuererklärung aus dem Vorjahr online in der Buhl Cloud gespeichert haben, wählen Sie links im Menü den Eintrag „Steuer-Web“. Haben Sie hingegen die Datei lokal auf einem internen oder externen Speichermedium gesichert, klicken Sie auf „Computer“. Für den weiteren Ablauf nehmen wir an, die Vorjahres-Datei wurde auf dem Computer gesichert und wählen daher den Eintrag „Computer“:



- Ihnen werden jetzt die „Zuletzt verwendeten Ordner“ der Vorjahres-Version Ihrer Steuer-Software angezeigt. Durch Anklicken des Ordners wird ein Fenster eingeblendet, welches alle Dateien in diesem Verzeichnis anzeigt, die für die Datenübernahme relevant ist. Für die Datenübernahme in die Einkommensteuererklärung 2020 sind das die Einkommensteuererklärungen 2019 (\*.steuer2019) sowie die Dateien der Einkommensteuer-Vorerfassung und Prognose 2020 (\*.prognose2020) und des Lohnsteuer-Ermäßigungsantrags 2020 (\*.frei2020). Wenn Sie hier Ihre Datei für die Datenübernahme gefunden haben, klicken Sie auf die zugehörige Schaltfläche.
- Sollten Sie auch in den „Zuletzt verwendeten Ordnern“ nicht fündig geworden sein, wählen Sie bitte die Schaltfläche „Computer durchsuchen“. Es öffnet sich dann ein Fenster, mit dem Sie den gesamten Rechner nach Ihrer Datei durchsuchen können. Klicken Sie dazu in der links angezeigten Navigation auf den Eintrag „Dieser PC“:



- Auch hier können Sie sich die Suche sehr einfach machen. Ihre Datei mit den Daten zu Ihrer Vorjahres-Einkommensteuererklärung wurde mit der Dateiendung „steuer2019“ gespeichert. Wenn Sie jetzt oben rechts im Suchfeld des Fensters „steuer2019“ eingeben, durchsucht Ihr Rechner alle Laufwerke nach Ihrer Datei und zeigt Ihnen die Suchergebnisse in der Mitte an. Mit einem Doppelklick auf die gesuchte Datei starten Sie die Datenübernahme in das aktuelle Steuerjahr.



Mit der WISO Steuer-Software können Sie nicht nur Ihre Einkommensteuererklärung erstellen. Wenn Sie die Vorjahresdaten aus einer anderen Programmfunktion suchen möchten, finden Sie hier die passende Dateiendung für das Suchfeld:

Einkommensteuererklärung 2019	steuer2019
Einnahmen-Überschuss-Rechnung 2019 / 2020	eur2019 / eur2020
Lohnsteuer-Ermäßigung 2020	frei2020
Einkommensteuer-Vorerfassung und Prognose 2020	prognose2020
Umsatzsteuer-Voranmeldung und Anmeldesteuern 2020	anmelde2019
Feststellungserklärung 2019	fest2019
Umsatzsteuererklärung 2019	umsatz2019
Gewerbsteuererklärung 2019	gewerbe2019
Gehaltsrechner 2016 - 2020	gehalt2020
Fahrtenbuch 2020	fahrten2020
Minijobs im Privathaushalt 2020	mini2020
Zuzahlungsbefreiung Krankenkasse 2020	befreiung2020